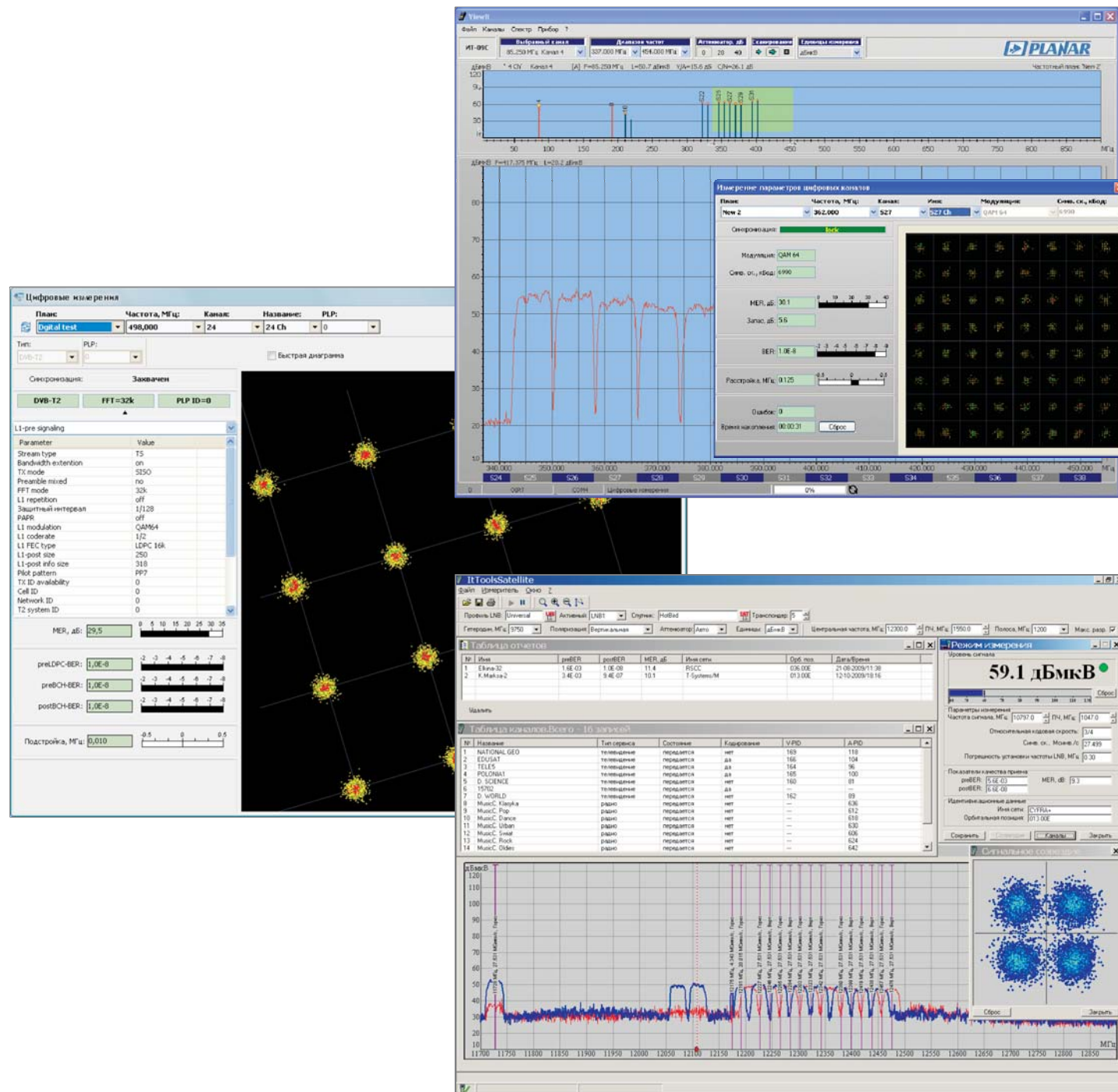


ПРОГРАММНОЕ ОБЕСПЕЧЕНИЕ для ПК

Приборы серии МИНИ ИТ можно подключать к ПК с помощью программного обеспечения, которое предоставляет пользователю следующие возможности:

- Проведение измерений с отображением результатов в удобном виде, на экране ПК
- Работа с записной книжкой прибора (чтение, запись, удаление, сохранение в файл, создание новых страниц)
- Документирование результатов измерения прибора в графическом и табличном виде с возможностью сохранения в файл и вывода на печать
- Обновление программного обеспечения приборов

Программное обеспечение непрерывно совершенствуется и доступно для свободной загрузки с сайта ПЛАНАР.



СЕРИЯ ПРИБОРОВ МИНИ ИТ



- ИТ-09А** АНАЛИЗАТОР СИГНАЛОВ АНАЛОГОВОГО ТВ
- ИТ-09С** АНАЛИЗАТОР СИГНАЛОВ DVB-C
- ИТ-09Т** АНАЛИЗАТОР СИГНАЛОВ DVB-T
- ИТ-09Р** ИЗМЕРИТЕЛЬ МОЩНОСТИ ОПТИЧЕСКИЙ

- Малогабаритный и легкий
- Работа с внешним компьютером по USB-интерфейсу
- Обновление программного обеспечения пользователем
- Энергонезависимая записная книжка
- Продолжительное время автономной работы: 4 аккумулятора AA (ИТ-09А/С/Т), 4 щелочных батареи AA (ИТ-09Р)
- Работа измерителя и заряд аккумуляторов (кроме ИТ-09Р) от внешнего блока питания или бортовой сети автомобиля

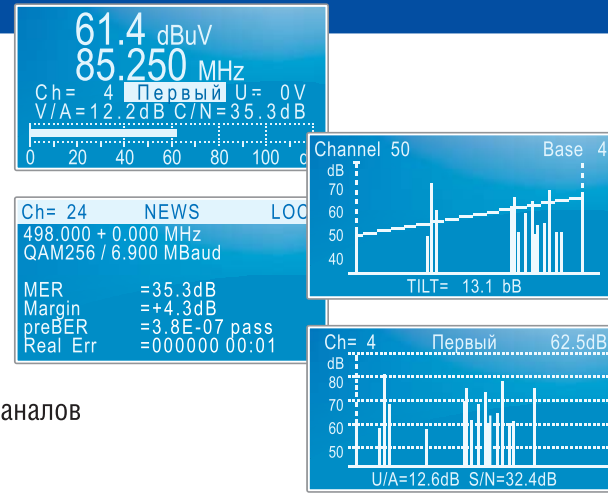


- ИТ-15Т2** АНАЛИЗАТОР СИГНАЛОВ DVB-T/T2
- ИТ-12** АНАЛИЗАТОР СИГНАЛОВ DVB-S/S2

- Малогабаритный и легкий
- Эргономичный корпус с защитным кожухом
- Удобная резиновая клавиатура
- Работа с внешним компьютером по USB-интерфейсу
- Обновление программного обеспечения пользователем
- Энергонезависимая записная книжка
- Продолжительное время автономной работы (Li-Ion аккумулятор)
- Работа измерителя и заряд аккумуляторов от внешнего блока питания или бортовой сети автомобиля
- Питание внешних устройств (усилители, конверторы) через PC-разъем

ИТ-09А АНАЛИЗАТОР СИГНАЛОВ АНАЛОГОВОГО ТВ**ИТ-09С АНАЛИЗАТОР СИГНАЛОВ DVB-C****ИТ-09Т АНАЛИЗАТОР СИГНАЛОВ DVB-T**

- Для аналоговых каналов: уровень, Видео/Аудио, Сигнал/Шум
- Для цифровых каналов: мощность канала, Сигнал/Шум
- Измерение уровней каналов и неравномерности уровней каналов в виде гистограммы
- Для DVB-C каналов (ИТ-09С): MER, BER до декодера Рида Соломона, счетчик неисправленных пакетов
- Для DVB-T каналов (ИТ-09Т): MER, BER до и после декодера Витерби счетчик неисправленных пакетов
- Автоматическое определение параметров модуляции DVB-C/T каналов
- Записная книжка измерений с возможностью автоматической проверки результатов измерений по установленному шаблону

**Технические характеристики**

Диапазон рабочих частот	45...865 МГц
Шаг перестройки	0,125 МГц
Диапазон измерения уровня	30...120 дБмкВ
Точность измерения уровня	±1,5 дБ
Типы модуляции DVB-C канала	QAM64, 128, 256
Символьная скорость DVB-C канала	5...7 Мсимв/с
Диапазон измерения MER (DVB-C)	28...40 дБ
Диапазон измерения MER (DVB-T)	18...35 дБ
Диапазон измерения BER	1,0E-3...1,0E-8
Время автономной работы	3 часа

ИТ-09Р ИЗМЕРИТЕЛЬ МОЩНОСТИ ОПТИЧЕСКИЙ

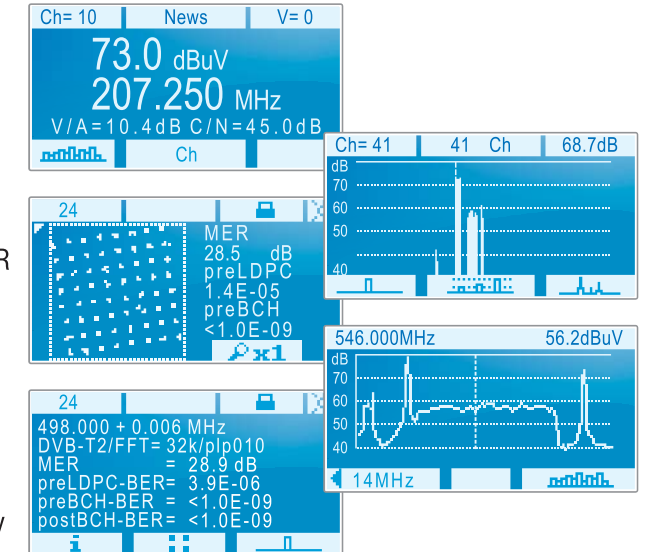
- Для всех оптических сигналов:
 - мощность оптического сигнала в дБм или Вт;
 - абсолютный уровень средней мощности;
 - уровень средней мощности относительно опорного значения
- Для НЧ-модулированных оптических сигналов:
 - частота НЧ-модуляции

**Технические характеристики**

Тип входного разъёма	сменный (FC, SC)
Диапазон измеряемых мощностей	-50...+20 дБм
Разрешение по измеряемой мощности	0,01 дБ
Точность измерения мощности	±0,3 дБ
Длины волн калибровки	1310, 1550 нм
Диапазон измерения частоты модуляции оптического сигнала	40 Гц...2000 Гц
Точность измерения частоты	±1%
Время автономной работы	100 часов

ИТ-15Т2 АНАЛИЗАТОР СИГНАЛОВ DVB-T/T2

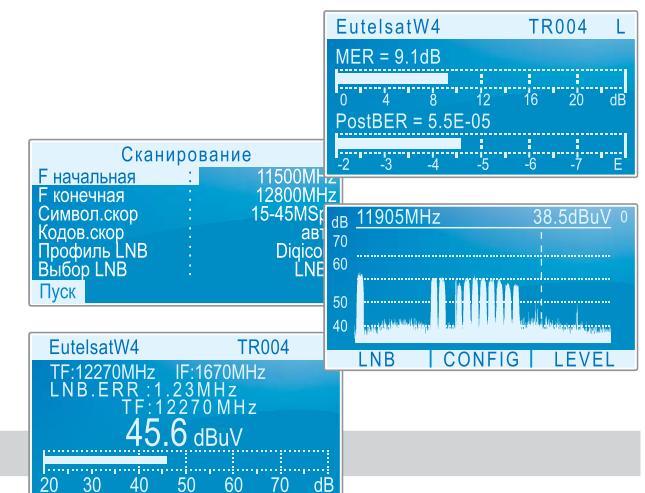
- Для аналоговых каналов: уровень, Видео/Аудио, Сигнал/Шум
- Для цифровых каналов: мощность канала, Сигнал/Шум
- Анализатор спектра с диапазоном сканирования 14 – 110 МГц
- Измерение уровней каналов и неравномерности уровней каналов в виде гистограммы
- Для DVB-T каналов: MER, BER до и после декодера Витерби, BER после декодера Рида-Соломона
- Для DVB-T2 каналов: MER, BER до и после декодера LDPC, BER после декодера BCH
- Конstellяционная диаграмма
- Измерение уровня «на слух»
- Автоматическое определение параметров модуляции DVB-T/T2 каналов
- Записная книжка измерений с возможностью автоматической проверки результатов измерений по установленному шаблону

**Технические характеристики**

Диапазон рабочих частот	45...865 МГц
Шаг перестройки	0,125 МГц
Диапазон измерения уровня	30...120 дБмкВ
Точность измерения уровня	±1,5 дБ
Диапазон измерения MER (DVB-T)	18...35 дБ
Диапазон измерения MER (DVB-T2)	15...35 дБ
Диапазон измерения BER	1,0E-3...1,0E-9
Напряжение питания внешних устройств	12/24В
Время автономной работы	3 часа

ИТ-12 АНАЛИЗАТОР СИГНАЛОВ DVB-S/S2

- Уровень сигнала, MER, BER, Сигнал/Шум, запас помехоустойчивости, счетчик неисправленных пакетов
- Измерения «на слух»
- Измерения с двумя конверторами
- Конstellяционная диаграмма
- Магнитный компас, для определения направления на спутник
- Анализатор спектра

**Технические характеристики**

Диапазон рабочих частот	950 – 2150 МГц
Диапазон измерения уровня	40 – 100 дБмкВ
Модуляция DVB-S	QPSK
Модуляция DVB-S2	QPSK, 8PSK
Максимальный ток питания LNB	не менее 300 мА
Поддержка системы команд DiSEqC	спецификация уровня 2.1
Время автономной работы	1 час