

Технические характеристики

Каналы:	модулятор MT-100	21-69 канал
	модулятор MT-101	S7, S8,6-12 канал, S11, S12
	модулятор MT-101E	S2-S8,6 канал
	модулятор MT-101K	S11-S25
	модулятор MT-101M	S26-S40
Шаг установки канала		1/2 канала
Выходной уровень, дБмкВ/импеданс, не менее		75 / 75 Ом
Номинальный уровень входного видеосигнала, В/импеданс		1 / 75 Ом
Номинальный уровень входного сигнала звукового сопровождения, В/импеданс		0,7 / 12 кОм
Пределы регулировки уровня входного видеосигнала, дБ, не менее		±3
Нестабильность частоты выходного сигнала		±2x10 ⁻⁵
Разнос несущих изображения и звукового сопровождения, МГц		6,5
Типы разъемов		
входы		RCA
выход		F
Потребляемая мощность, Вт, не более		2,0
Питание		220 В (+10-15%) 50 Гц
Рабочий диапазон температур, град.		0...+50
Габариты корпуса, мм		120x110x37
Масса, кг		0,38

Примечание. Предприятие-изготовитель оставляет за собой право вносить изменения, не ухудшающие внешний вид и технические характеристики изделия.

Комплект поставки

•Модулятор телевизионный	1
•Паспорт	1
•Приложение. (Примеры установки каналов.)	1

Гарантийные обязательства

Предприятие-изготовитель гарантирует соответствие устройства параметрам, приведенным в настоящем паспорте.
Гарантийный срок эксплуатации - 24 месяца с даты продажи, указанной в настоящем паспорте.
 В течение срока гарантии обнаруженные дефекты устраняются предприятием-изготовителем при предъявлении настоящего паспорта. Гарантии не действуют, если имеются следы механических повреждений или следы несанкционированного ремонта.

Паспорт. Руководство по эксплуатации

Модулятор соответствует техническим условиям 6577-017-01477812-2002 и признан годным к эксплуатации.

МОДУЛЯТОР ТЕЛЕВИЗИОННЫЙ MT-.....

№

Дата изготовления

Дата продажи

Модулятор поставляется
настроенным на канал

Адрес предприятия-изготовителя:
 ООО «ПЛАНАР», 454091, г. Челябинск, ул. Елькина, 32
 тел./факс (351): 72-99-777
 E-mail: welcome@planar.chel.ru
 интернет: www.planar.chel.ru

редакция от 12.04.2011



**МОДУЛЯТОР ТЕЛЕВИЗИОННЫЙ
 MT-100, MT-101, MT-101E, MT-101K, MT-101M**



Благодарим Вас за выбор изделия предприятия «ПЛАНАР»!
Перед включением изделия ознакомьтесь с настоящим паспортом и руководством по эксплуатации!

Меры предосторожности

Телевизионный модулятор МТ-100, МТ-101, МТ-101Е, МТ-101К, МТ-101М (далее модулятор) питается от электросети напряжением 220В. Напряжение 220В опасно для жизни! Запрещается включать модулятор в сеть при снятой крышке корпуса.

Назначение

Модулятор представляет собой преобразователь входного видеосигнала и сигнала звукового сопровождения в телевизионный радиосигнал. Выбор телевизионного канала производится с помощью наборного поля.

Модулятор устанавливается внутри помещения и рассчитан на непрерывную работу.

Порядок подключения

1. Разместить модулятор в удобном месте, вдали от отопительных приборов и мест попадания прямых солнечных лучей.
 2. Проложить кабель от места установки модулятора до места врезки в кабельную сеть или до приемника телевизионного сигнала.
 3. Установить на кабель «F»-штекер со стороны подключения к модулятору.
 4. Подключить к модулятору:
 - кабель с «F»-штекером к разъему «ВЫХОД»;
 - источник сигнала (видеокамера, видеомагнитофон) к входным разъемам «ВХОД ВИДЕО» и «ВХОД ЗВУК» (низкочастотный кабель в комплект поставки не входит).
 5. Подключить провод заземления согласно схеме рис.1. Эта операция не является обязательной, но она обеспечит защиту модулятора от наводок, вызванных внешними факторами. В качестве блоков заземления можно использовать блоки А-76 LINDSAY ELECTRONICS или аналогичные.
 6. Установить необходимый канал. Для этого необходимо:
 - отвернуть два винта крепления крышки корпуса и снять крышку;
 - установить канал согласно пункта «Установка канала».
- ВНИМАНИЕ! ЗАПРЕЩАЕТСЯ ПРОИЗВОДИТЬ КОММУТАЦИЮ ПЕРЕМЫЧЕК ПРИ ВКЛЮЧЕННОМ ПИТАНИИ!**
- закрыть крышку и завернуть винты крепления;
 - включить модулятор в электросеть и проконтролировать подачу питания по свечению светодиода.
7. Нормальная контрастность изображения устанавливается с помощью регулятора «УРОВЕНЬ ВИДЕО» (поз.1 на рис. 2. и рис. 3.)
Для стандартного уровня видеосигнала регулятор устанавливается в среднее положение.

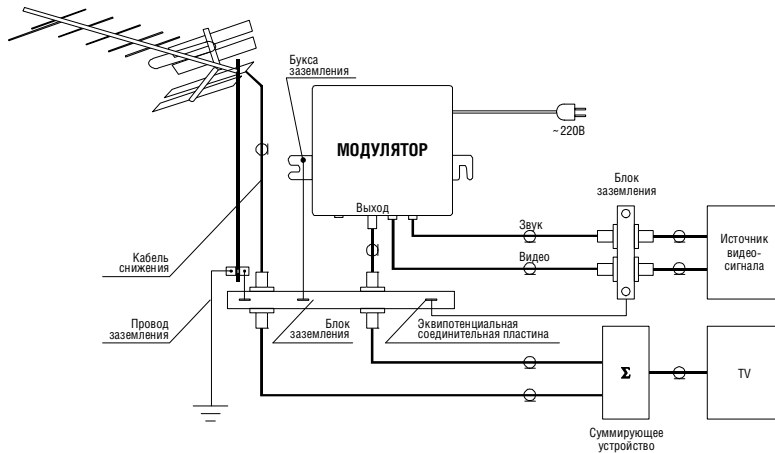


Рис.1. Схема заземления

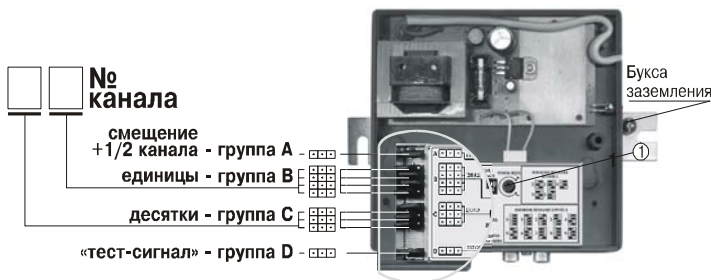


Рис. 2. Наборное поле для МТ-100, МТ-101К и МТ-101М

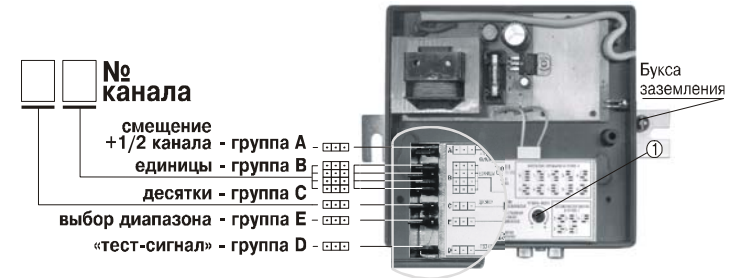


Рис. 3. Наборное поле для МТ-101 и МТ-101Е

Установка канала

Канал устанавливается с помощью перемычек групп А, В, С и Е (см. рис.2 и рис.3) и может принимать значения в диапазоне:

- | | |
|-----------------------------------|-------------------------|
| 21-69 канал | для модулятора МТ-100; |
| S7, S8,6-12 канал, S11, S12 канал | для модулятора МТ-101; |
| S2-S8,6 канал | для модулятора МТ-101Е; |
| S11, S25 канал | для модулятора МТ-101К; |
| S26, S40 канал | для модулятора МТ-101М. |

Примечание. Буква S перед номером канала означает спецканал.

- Группа А - включает/выключает смещение на +1/2 канала;
- Группа В - устанавливает разряд единиц (возможные значения от 0 до 9);
- Группа С - устанавливает разряд десятков;
- Группа Е - включает диапазон спецканалов, либо III диапазон (только для МТ-101 и МТ-101Е);
- Группа Д - включает/выключает «тест-сигнал».

Положения перемычек в группах А и В приведены на рис. 4-5.

- ■ ■ - смещение +1/2 канала выключено; ■ ■ ■ - смещение +1/2 канала включено

Рис. 4. Положения перемычки группы А

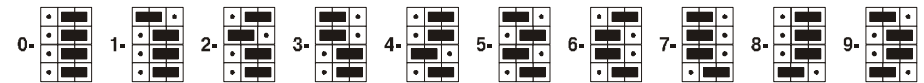


Рис. 5. Положения перемычек группы В

Положения перемычек группы С, для различных типов модуляторов приведены на рис. 6 - рис. 9.



Рис. 6. Положения перемычек группы С для модулятора МТ-100



Рис. 7. Положения перемычек группы С для модулятора МТ-101



Рис. 8. Положения перемычек группы С для модулятора МТ-101К



Рис. 9. Положения перемычек группы С для модулятора МТ-101М

Положения перемычек группы Е и группы Д приведены на рис. 10 - рис. 11.

- ■ ■ - диапазон спецканалов включен; ■ ■ ■ - III диапазон включен

Рис. 10. Положения перемычек группы Е для модуляторов МТ-101 и МТ-101Е

- ■ ■ - «тест-сигнал» включен; ■ ■ ■ - «тест-сигнал» выключен

Рис. 11. Положения перемычек группы Д

Примеры установки каналов приведены в приложении.